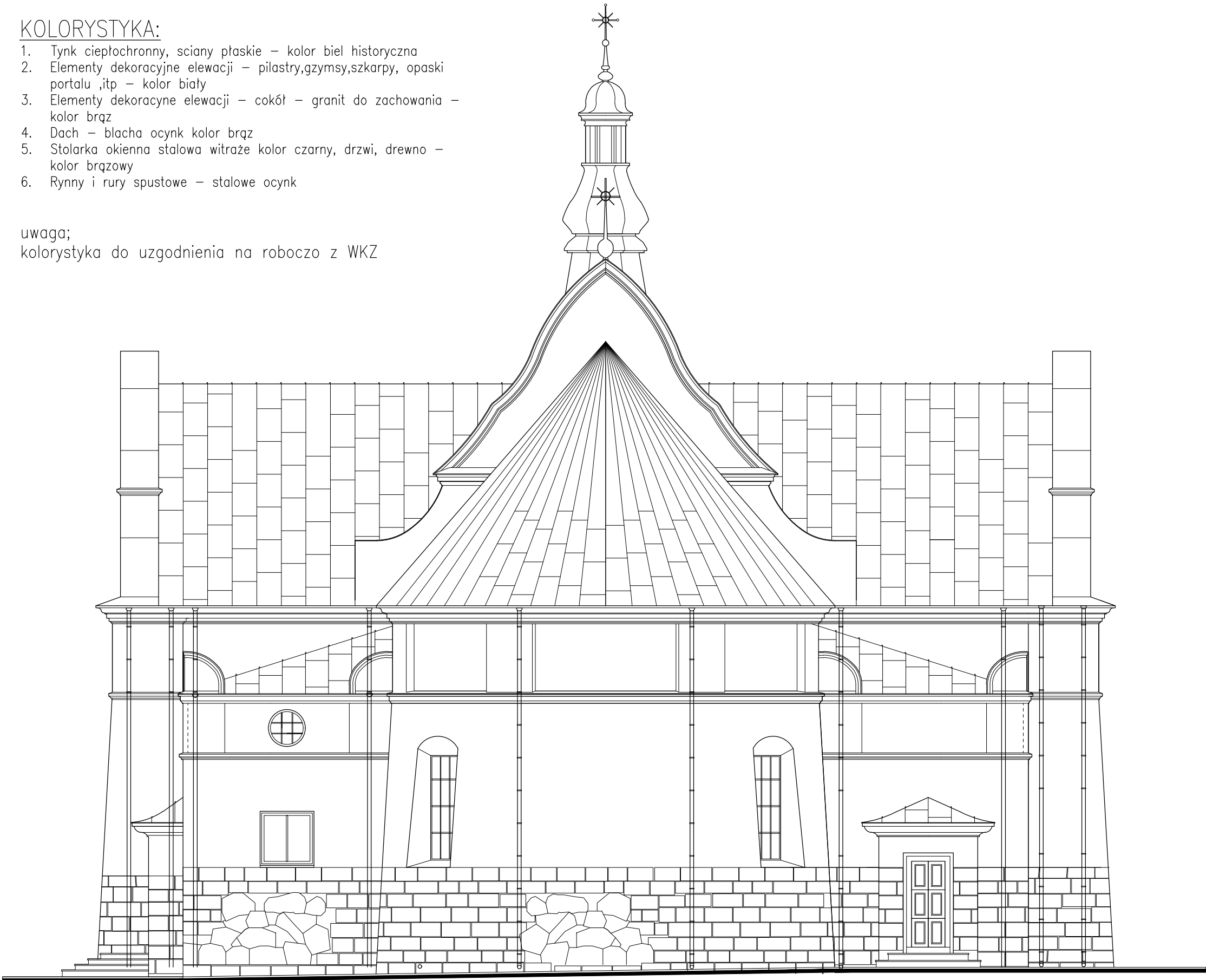


KOLORYSTYKA:

- 1. Tynk ciepłochronny, sciany płaskie – kolor biel historyczna
- 2. Elementy dekoracyjne elewacji – pilastry,gzymsy,szkarpy, opaski portalu ,itp – kolor biały
- 3. Elementy dekoracyjne elewacji – cokół – granit do zachowania – kolor brąz
- 4. Dach – blacha ocynk kolor brąz
- 5. Stalarka okienna stalowa witraże kolor czarny, drzwi, drewno – kolor brązowy
- 6. Rynny i rury spustowe – stalowe ocynk

uwaga;
kolorystyka do uzgodnienia na roboczo z WKZ



ELEWACJA PÓŁNOCNA SKALA 1:100

<div><div></div><div><div>Autorska Pracownia Architektoniczna "ARKADA"</div><div>ul. Unit6w Podlaskich 4, 21-500 Biela Podlaska</div><div>PRACOWNIA: ul. Piłsudskiego 13/15, 21-500 Biela Podlaska</div><div>KONTAKT: tel/fax: 83 343 97 31 tel. kom.: 502 116 520</div></div></div>			
OPRACOWANIE:		PROJEKT BUDOWLANY	
CZĘŚĆ I OPRACOWANIA:		REMONT KOŚCIOŁA W ETAPACH	
TEMAT:		REMONT KOŚCIOŁA PARAFIALNEGO ETAP II	DATA: 30 SIERPIEŃ 2024
LOKALIZACJA:		SUCHOWOLA 27 ;21-310WOHYŃ jedn.ewid. 061508_2 Wołyn obręb: 0007Kuraszew/ 00012 Suchowola działka nr geod. 89	NR RYSUNKU: 4
RYSUNEK:		REMONT I WYMIANA ORYNNOWANIA KOŚCIOŁA	SKALA: 1:500
PROJEKTOWAŁ:		NUMER UPRAWNIENI 801/BP/94	PODPIS
Projektant arch. Przemysław Antonowicz		w oparciu o ustaleniach i konsultacji	
Asystent projektanta inż. Patryk Kukawski			
SPRAWDZIŁ:		NUMER UPRAWNIENI 98/LBOK/2012	PODPIS
arch. Dorota Antonowicz		w oparciu o ustaleniach i konsultacji	
		30 SIERPNIA 2024	
WSZELKIE PRAWA ZASTRZEŻONE Opracowanie chronione Prawem Autorskim zgodnie z ustawą z dnia 23 lutego 1994r. o prawie autorskim Dz.U. nr 24 poz. 83. Wszelkie zmiany, powielanie, udostępnianie osobom trzecim projektu w całości lub fragmentach bez zgody autorów zabronione.			